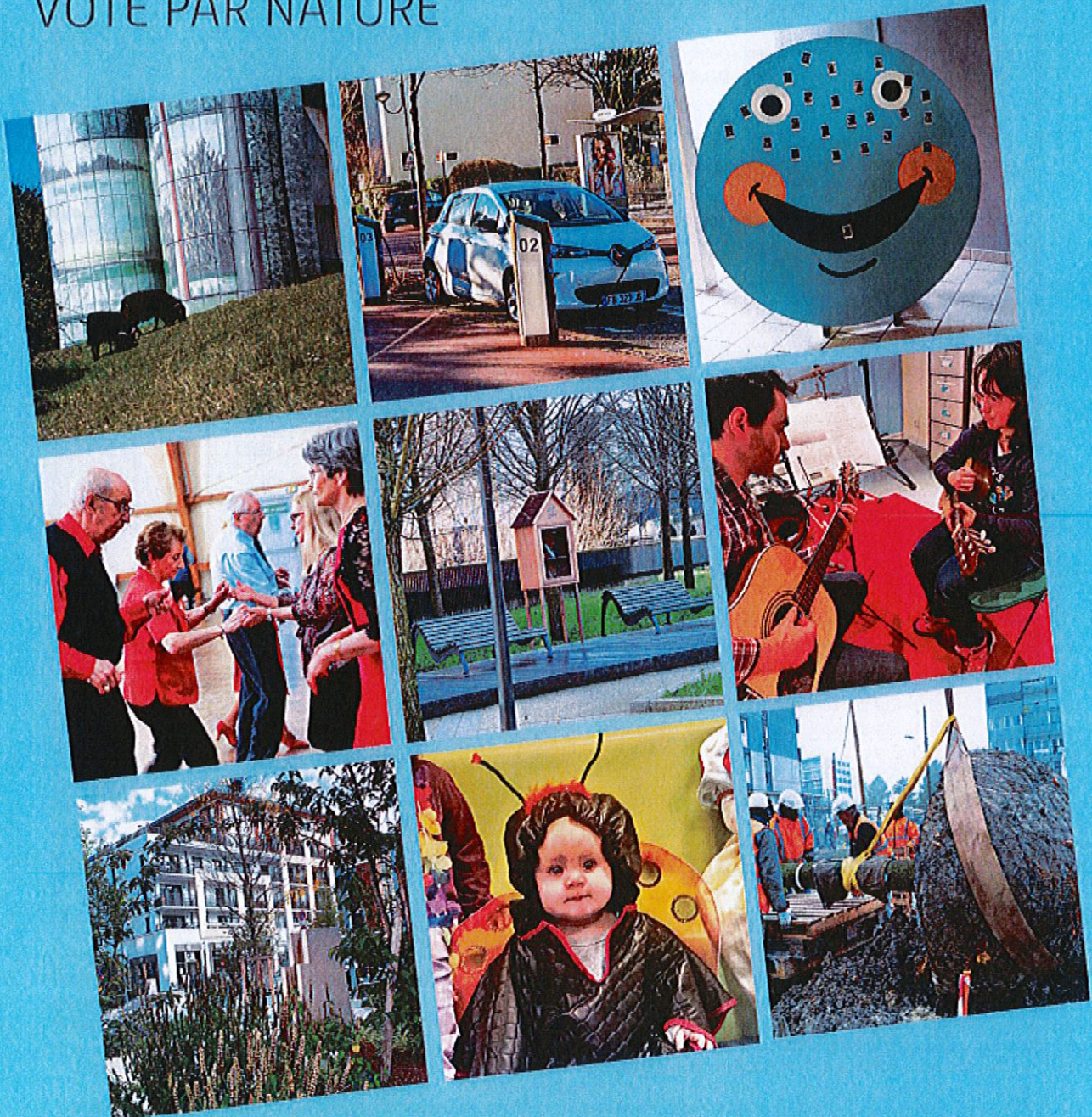


BUDGET ANNEXE ASSAINISSEMENT - M49

COMPTE ADMINISTRATIF
VOTÉ PAR NATURE



2019



SOMMAIRE BUDGET ANNEXE ASSAINISSEMENT

Pages		Jointes	Sans objet
	II. Présentation générale du budget		
1	A1 - Vue d'ensemble - Sections		
2	A2 - Vue d'ensemble - Section d'exploitation - Chapitres		
3	A3 - Vue d'ensemble - Section d'investissement - Chapitres		
4	B1 - Balance générale du budget - Dépenses		
5	B2 - Balance générale du budget - Recettes		
	III. Vote du budget		
6-7	A1 - Section d'exploitation - Détail des dépenses - Articles		
8-9	A2 - Section d'exploitation - Détail des recettes - Articles		
10-11	B1 - Section d'investissement - Détail des dépenses		
12-13	B2 - Section d'investissement - Détail des recettes		
	IV. Annexes		
	A - Eléments du bilan		
	A1.1 - Etat de la dette - Dette sur emprunt - Répartition par prêteurs		X
	A1.2 - Etat de la dette - Répartition des emprunts par type de taux		X
	A1.3 - Autres dettes		X
	A1.4 - Etat de la dette - Répartition par nature de dettes		X
	A1.5 - Etat de la dette - Remboursement anticipé d'un emprunt avec refinancement		X
	A1.6 - Etat de la dette - Contrats de couverture du risque financier		X
	A1.7 - Etat de la dette - Crédits de trésorerie		X
	A2 - Méthodes utilisées pour les amortissements		
	A3.1 - Etat des provisions et des dépréciations		X
	A3.2 - Etalement des provisions		X
14	A4.1 - Equilibre des opérations financières - Dépenses	X	
15	A4.2 - Equilibre des opérations financières - Recettes	X	
	A5.1 - Etat de ventilation des dépenses et recettes des services d'eau et d'assainissement (1)		
	A5.2 - Etat de ventilation des dép. et rec. des services d'assainissement collectif et non collectif (1)		
	A6 - Etat des charges transférées		X
	A7 - Détail des opérations pour le compte de tiers		X
	B - Engagements hors bilan		
	B1.1 - Etat des emprunts garantis par la régie (2)		X
	B1.2 - Subventions versées dans le cadre vote du budget		X
	B1.3 - Etat des contrats de crédit-bail		X
	B1.4 - Etat des contrats de partenariat public-privé		X
	B1.5 - Etat des autres engagements donnés		X
	B1.6 - Etat des engagements reçus		X
	B2.1 - Etat des autorisations de programme et des crédits de paiement afférents		X
	B2.2 - Etat des autorisations d'engagement et des crédits de paiement afférents		X
	C - Autres éléments d'informations		
	C1.1 - Etat du personnel au 1/1/N		X
	C1.2 - Etat du personnel non titulaire au 1/1/N		X
	C1.3 - Etat du personnel de la collectivité ou de l'établissement de rattachement employé par la régie		X
	C2 - Liste des organismes dans lesquels a été pris un engagement financier (2)		X
	C3 - Liste des services individualisés dans un budget annexe (3)		X
	D - Arrêté et signatures		
17	D2 - Arrêté et signatures	X	

(1) Cette présentation est obligatoire pour les communes de 3 500 habitants et plus (art.L. 2312-3 du CGCT), les groupements comprenant au moins une commune de 3 500 habitants et plus (art. R.5211-14 du CGCT) et leurs établissements publics. Elle n'a cependant pas à être produite par les services à activité unique érigés en établissements publics ou budget annexe. Les autres communes et établissements peuvent les présenter de manière facultative.

(2) Cet état ne peut être produit que par les communes dont la population est inférieure à 500 habitants et qui gèrent les services de distribution de l'eau potable et d'assainissement sous forme de régie simple sans budget annexe (art. L. 2221-11 du CGCT).

(3) Cet état est obligatoirement produit par les communes et groupements de communes de 10 000 habitants et plus ayant institué la TEOM et assurant au moins la collecte des déchets ménagers (art. L. 2313-1 du CGCT).

(4) Ces états ne sont obligatoires que pour les communes de 3 500 habitants et plus (art.L. 2313-1 du CGCT), les groupements comprenant au moins une commune de 3 500 habitants et plus (art. L. 5211-36 du CGCT, art L. 5711-1 CGCT) et leurs établissements publics.

(5) Si la commune ou l'établissement décide d'attribuer des subventions dans le cadre du budget dans les conditions décrites à l'article L. 2311-7 du CGCT.

RESTE A REALISER

Budget : ASSAINISSEMENT

Exercice : 2019

ENGAGEMENT	DATE ENG	LIBELLE	FONCT	NATURE	OPERATION	TIERS	SOLDE ENG	DATE SERV	SERV	GESTION	ANTEAN
AS19-00019	02-09-2019	ELABORATION D'UN SCHEMA DIRE		2031		AQUA-MESURE	55 920.00 TTC		ASS	ASS	
AS19-00006	26-02-2019	ELABORATION SDA - SS TRAITAN		2031		E.A.V.ENTREPRISE/VEOLIA	21 900.00 TTC		ASS	ASS	
AS19001801	22-08-2019	RELEVÉ TOPOGRAPHIQUE DES OUV		2031		HYDRACOS	7 380.00 TTC	20-09-2019	ASS	ASS	
AS19-00005	25-02-2019	ELABORATION D'UN SCHEMA DIRE		2031		SAFEGE	97 135.34 TTC	07-11-2019	ASS	ASS	
TOTAL							182 335.34 TTC				

le 23.01.2020

Jean-Luc MIELAN
Inspecteur des Finances Publiques



Pour le Maire
Par délégation,
L'Adjoint au Maire aux affaires financières,
aux affaires générales et aux ressources humaines
Jean-Pierre Conrlé

II - PRESENTATION GENERALE DU COMPTE ADMINISTRATIF	II
VUE D'ENSEMBLE	A1

EXECUTION DU BUDGET

		DEPENSES	RECETTES	SOLDE D'EXECUTION
REALISATIONS DE L'EXERCICE (mandats et titres)	Section d'exploitation	a 341 668.92	g 1 137 694.58	796 025.66
	Section d'investissement	b 181 116.42	h 281 062.68	99 946.26

+ +

REPORTS DE L'EXERCICE N-1	Report en section d'exploitation (002)	c (si déficit)	i 835 700.29 (si excédent)
	Report en section d'investissement (001)	d (si déficit)	j 484 610.67 (si excédent)

= =

		DEPENSES	RECETTES	SOLDE D'EXECUTION
TOTAL (réalisations + reports)		=a+b+c+d 522 785.34	=g+h+i+j 2 739 068.22	2 216 282.88

RESTES A REALISER A REPORTER EN N+1	Section d'exploitation	e	k
	Section d'investissement	f 182 335.34	l
	TOTAL des restes à réaliser à reporter en N+1	=e+f 182 335.34	=k+l

		DEPENSES	RECETTES	SOLDE D'EXECUTION
RESULTAT CUMULE	Section d'exploitation	=a+c+e 341 668.92	=g+i+k 1 973 394.87	1 631 725.95
	Section d'investissement	=b+d+f 363 451.76	=h+j+l 765 673.35	402 221.59
	TOTAL CUMULE	=a+b+c+d+e+f 705 120.68	=g+h+i+j+k+l 2 739 068.22	2 033 947.54

DETAIL DES RESTES A REALISER

Chap/Art.	Libellé	Dépenses engagées non mandatées	Titres restant à émettre
-----------	---------	---------------------------------	--------------------------

	SECTION D'INVESTISSEMENT	182 335.34	
20	IMMOBILISATIONS INCORPORELLES	182 335.34	
2031	FRAIS D'ETUDES	182 335.34	

II - PRESENTATION GENERALE DU COMPTE ADMINISTRATIF	II
SECTION D'EXPLOITATION - CHAPITRES	A2

DEPENSES D'EXPLOITATION

Chap.	Libellé	Crédits ouverts (BP+DM+RAR N-1)	Mandats émis	Charges rattachées	Restes à réaliser	Crédits annulés
011 65	CHARGES A CARACTERES GENERAL AUTRES CHARGES DE GESTION COURANTE	362 000.00 100 000.00	75 214.24 4 983.00			286 785.76 95 017.00
Total des dépenses de gestion courante		462 000.00	80 197.24			381 802.76
67	CHARGES EXCEPTIONNELLES	50 000.00				50 000.00
Total des dépenses réelles d'exploitation		512 000.00	80 197.24			431 802.76
023 042	VIREMENT A LA SECTION D'INVESTISSEMENT OPERATIONS D'ORDRE DE TRANSFERT ENTRE SECTION	489 700.29 263 000.00	261 471.68			1 528.32
Total des dépenses d'ordre d'exploitation		752 700.29	261 471.68			491 228.61
TOTAL		1 264 700.29	341 668.92			923 031.37
D 002 Déficit d'exploitation Pour information reporté de N-1						

RECETTES D'EXPLOITATION

Chap.	Libellé	Crédits ouverts (BP+DM+RAR N-1)	Titres émis	Produits rattachés	Restes à réaliser	Crédits annulés
70 74	VENTES DE PRODUITS FABRIQUES, SERVICES, MARCHANDISES SUBVENTIONS D'EXPLOITATION	405 000.00 5 000.00	1 119 529.13			-714 529.13 5 000.00
Total des recettes de gestion courante		410 000.00	1 119 529.13			-709 529.13
Total des recettes réelles d'exploitation		410 000.00	1 119 529.13			-709 529.13
042	OPERATIONS D'ORDRE DE TRANSFERT ENTRE SECTION	19 000.00	18 165.45			834.55
Total des recettes d'ordre d'exploitation		19 000.00	18 165.45			834.55
TOTAL		429 000.00	1 137 694.58			-708 694.58
R 002 Excédent d'exploitation Pour information reporté de N-1		835 700.29				

II - PRESENTATION GENERALE DU COMPTE ADMINISTRATIF	II
SECTION D'INVESTISSEMENT - CHAPITRES	A3

DEPENSES D'INVESTISSEMENT

Chap.	Libellé	Crédits ouverts (BP+DM+RAR N-1)	Mandats émis	Restes à réaliser	Crédits annulés
20	IMMOBILISATIONS INCORPORELLES	430 541.00	89 240.66	182 335.34	159 065.00
21	IMMOBILISATIONS CORPORELLES	806 769.96	74 710.31		732 059.65
23	IMMOBILISATIONS EN COURS Total des opérations d'équipement				
Total des dépenses d'équipement		1 237 310.96	162 950.97	182 335.34	892 024.65

Total des dépenses financières					
4581	Total des opérations pour compte de tiers				
Total des dépenses réelles d'investissement		1 237 310.96	162 950.97	182 335.34	892 024.65
040	OPERATIONS D'ORDRE DE TRANSFERT ENTRE SECTION	19 000.00	18 165.45		834.55
<i>Total des dépenses d'ordre d'investissement</i>		<i>19 000.00</i>	<i>18 165.45</i>		<i>834.55</i>
TOTAL		1 255 310.96	181 116.42	182 335.34	892 859.20
Pour information D 001 Solde d'exécution négatif reporté de N-1					

RECETTES D'INVESTISSEMENT

Chap.	Libellé	Crédits ouverts (BP+DM+RAR N-1)	Titres émis	Restes à réaliser	Crédits annulés
10	DOTATIONS, FONDS DIVERS ET RESERVES	19 000.00	19 591.00		-591.00
Total des recettes financières		19 000.00	19 591.00		-591.00
4582	Total des opérations pour compte de tiers				
Total des recettes réelles d'investissement		19 000.00	19 591.00		-591.00
021	Virement de la section d'exploitation	489 700.29			
040	OPERATIONS D'ORDRE DE TRANSFERT ENTRE SECTION	263 000.00	261 471.68		1 528.32
<i>Total des recettes d'ordre d'investissement</i>		<i>752 700.29</i>	<i>261 471.68</i>		<i>491 228.61</i>
TOTAL		771 700.29	281 062.68		490 637.61
Pour information R 001 Solde d'exécution positif reporté de N-1		434 610.67			

II - PRESENTATION GENERALE DU COMPTE ADMINISTRATIF	II
BALANCE GENERALE DU BUDGET	B1

1 - Mandats émis (y compris sur les restes à réaliser N-1)

	EXPLOITATION	Opérations Réelles	Opérations d'ordre	TOTAL
011	CHARGES A CARACTERES GENERAL	75 214.24		75 214.24
65	AUTRES CHARGES DE GESTION COURANTE	4 983.00		4 983.00
67	CHARGES EXCEPTIONNELLES			
68	Dotations aux amort., aux dépréciations et prov.		261 471.68	261 471.68
	Dépenses d'exploitation - Total	80 197.24	261 471.68	341 668.92

+

D 002 Déficit d'exploitation reporté de N-1	
---	--

=

TOTAL DES DEPENSES D'EXPLOITATION CUMULEES	341 668.92
--	------------

	INVESTISSEMENT	Opérations Réelles	Opérations d'ordre	TOTAL
13	SUBVENTIONS D'INVESTISSEMENT		18 165.45	18 165.45
20	IMMOBILISATIONS INCORPORELLES (hors opérations)	88 240.66		88 240.66
21	IMMOBILISATIONS CORPORELLES (hors opérations)	74 710.31		74 710.31
23	IMMOBILISATIONS EN COURS (hors opérations)			
	Dépenses d'investissement - Total	162 950.97	18 165.45	181 116.42

+

D 001 Solde d'exécution négatif reporté de N-1	
--	--

=

TOTAL DES DEPENSES D'INVESTISSEMENT CUMULEES	181 116.42
--	------------

II - PRESENTATION GENERALE DU COMPTE ADMINISTRATIF	II
BALANCE GENERALE DU BUDGET	B2

2 - Titres émis (y compris sur les restes à réaliser N-1)

	EXPLOITATION	Opérations Réelles	Opérations d'ordre	TOTAL
70	VENTES DE PRODUITS FABRIQUES, SERVICES, MARCHANDISES SUBVENTIONS D'EXPLOITATION PRODUITS EXCEPTIONNELS	1 119 529.13		1 119 529.13
74				
77		18 165.45		18 165.45
	Recettes d'exploitation - Total	1 119 529.13	18 165.45	1 137 694.58

+

R 002 Excédent d'exploitation reporté de N-1	835 700.29
---	-------------------

=

TOTAL DES RECETTES D'EXPLOITATION CUMULEES	1 973 394.87
---	---------------------

	INVESTISSEMENT	Opérations Réelles	Opérations d'ordre	TOTAL
10	DOTATIONS, FONDS DIVERS ET RESERVES AMORTISSEMENTS DES IMMOBILISATIONS	19 591.00		19 591.00
28			261 471.68	261 471.68
	Recettes d'investissement - Total	19 591.00	261 471.68	281 062.68

+

R 001 Solde d'exécution positif reporté de N-1	484 610.67
---	-------------------

+

Affectation aux comptes 106	
------------------------------------	--

=

TOTAL DES RECETTES D'INVESTISSEMENT CUMULEES	765 673.35
---	-------------------

SECTION D'EXPLOITATION

III - VOTE DU COMPTE ADMINISTRATIF	III
SECTION D'EXPLOITATION - DETAIL DES DEPENSES	A1

Chap/Art.	Libellé	Crédits ouverts (BP+DM+RAR N-1)	Mandats émis	Charges rattachées	Restes à réaliser	Crédits annulés
011	CHARGES A CARACTERES GENERAL	362 000.00	75 214.24			286 785.76
- 61 - 611	SERVICES EXTERIEURS SOUS-TRAITANCE GENERALE	353 400.00 4 000.00	69 258.95 3 560.00			284 141.05 440.00
61523	ENTRETIEN ET REPARATIONS RESEAUX	349 400.00	65 698.95			283 701.05
- 62 -	AUTRES SERVICES EXTERIEURS	8 600.00	5 955.29			2 644.71
6222 6228	REMUNERATIONS D'INTERMEDIAIRES ET HONORAIRES COMMISSIONS POUR RECOUVR. DE LA REDEVANCE D'ASSAINI DIVERS	8 000.00 600.00	5 355.29 600.00			2 644.71
65	AUTRES CHARGES DE GESTION COURANTE	100 000.00	4 983.00			95 017.00
- 65 - 651	AUTRES CHARGES DE GESTION COURANTE REDEVANCES POUR CONCESSIONS, BREVETS, LICENCES...	100 000.00 100 000.00	4 983.00 4 983.00			95 017.00 95 017.00
TOTAL DES DEPENSES DE GESTION DES SERVICES (a)=011+012+014+65		462 000.00	80 197.24			381 802.76
67	CHARGES EXCEPTIONNELLES	50 000.00				50 000.00
- 67 - 673	CHARGES EXCEPTIONNELLES TITRES ANNULES (SUR EXERCICES ANTERIEURS)	50 000.00 50 000.00				50 000.00 50 000.00
TOTAL DES DEPENSES REELLES (r)=(a)+66+67+68+69+022		512 000.00	80 197.24			431 802.76

III - VOTE DU COMPTE ADMINISTRATIF	III
SECTION D'EXPLOITATION - DETAIL DES DEPENSES	A1

Chap/Art.	Libellé	Crédits ouverts (BP+DM+RAR N-1)	Mandats émis	Charges rattachées	Restes à réaliser	Crédits annulés
023	VIREMENT A LA SECTION D'INVESTISSEMENT	489 700.29				489 700.29
042	OPERATIONS D'ORDRE DE TRANSFERT ENTRE SECTION	263 000.00	261 471.68			1 528.32
- 68 -	DOTATIONS AUX AMORTISSEMENTS ET PROVISIONS	263 000.00	261 471.68			1 528.32
6811	DOTAT. AMORT. ET PROV. - CHARGES DE FONCTIONNEMENT DOTAT. AMORT. IMMO INCORPELLES ET CORPELLES	263 000.00	261 471.68			1 528.32
TOTAL DES PRELEVEMENTS AU PROFIT DE LA SECTION D'INVESTISSEMENT		752 700.29	261 471.68			491 228.61
TOTAL DES DEPENSES D'ORDRE		752 700.29	261 471.68			491 228.61
TOTAL DES DEPENSES D'EXPLOITATION DE L'EXERCICE (=total réelles + ordres)		1 264 700.29	341 668.92			923 031.37

Pour information : D 002 Déficit d'exploitation	reporté de N-1	
---	----------------	--

Détail du calcul des ICNE au compte 66112

Montant des ICNE de l'exercice	
Montant des ICNE de l'exercice N-1	
= Différence ICNE N - ICNE N-1	

III - VOTE DU COMPTE ADMINISTRATIF	III
SECTION D'EXPLOITATION - DETAIL DES RECETTES	A2

Chap/Art.	Libellé	Crédits ouverts (BP+DM+RAR N-1)	Titres émis	Produits rattachés	Restes à réaliser	Crédits annulés
70	VENTES DE PRODUITS FABRIQUES, SERVICES, MARCHANDISES	405 000.00	1 119 529.13			-714 529.13
- 70 -	VENTES PRODUITS FABRIQUES - PRESTATIONS SERVICES	405 000.00	1 119 529.13			-714 529.13
	PRESTATIONS DE SERVICES					
70611	REDEV. D'ASSAINISS. COLLECTIF ET PR MODERN. RESEAU	225 000.00	316 836.22			-91 836.22
70613	REDEVANCES D'ASSAINISSEMENT COLLECTIF	180 000.00	802 200.91			-622 200.91
	PARTICIPATIONS POUR ASSAINISSEMENT COLLECTIF					
	PRODUITS DES ACTIVITES ANNEXES					
7067	REMBOURSEMENTS DE FRAIS		492.00			-492.00
74	SUBVENTIONS D'EXPLOITATION	5 000.00				5 000.00
- 74 -	SUBVENTIONS D'EXPLOITATION	5 000.00				5 000.00
748	AUTRES SUBVENTIONS D'EXPLOITATION	5 000.00				5 000.00
TOTAL DES RECETTES DE GESTION DES SERVICES (a)=70+73+74+75+013		410 000.00	1 119 529.13			-709 529.13
TOTAL DES RECETTES REELLES (r)=(a)+76+77+78		410 000.00	1 119 529.13			-709 529.13

III - VOTE DU COMPTE ADMINISTRATIF	III
SECTION D'EXPLOITATION - DETAIL DES RECETTES	A2

Chap.JArt.	Libellé	Crédits ouverts (BP+DM+RAR N-1)	Titres émis	Produits rattachés	Restes à réaliser	Crédits annulés
042	OPERATIONS D'ORDRE DE TRANSFERT ENTRE SECTION	19 000.00	18 165.45			834.55
- 77 - 777	PRODUITS EXCEPTIONNELS QUOTE PART SUBV. D'INVEST.TRANSFEREES RESULTAT	19 000.00 19 000.00	18 165.45 18 165.45			834.55 834.55
TOTAL DES RECETTES D'ORDRE		19 000.00	18 165.45			834.55

TOTAL DES RECETTES D'EXPLOITATION DE L'EXERCICE (=total réelles + ordres)	429 000.00	1 137 694.58			-708 694.58
--	-------------------	---------------------	--	--	--------------------

Pour information : R 002 Excédent d'exploitation reporté de N-1	835 700.29
---	------------

Détail du calcul des ICNE au compte 7622

Montant des ICNE de l'exercice	
Montant des ICNE de l'exercice N-1	
= Différence ICNE N - ICNE N-1	

SECTION D'INVESTISSEMENT

III - VOTE DU COMPTE ADMINISTRATIF	III
SECTION D'INVESTISSEMENT - DETAIL DES DEPENSES	B1

Chap./Art.	Libellé	Crédits Ouverts (BP+DM+RAR N-1)	Mandats émis	Restes à réaliser	Crédits annulés
20	IMMOBILISATIONS INCORPORELLES	430 541.00	88 240.66	182 335.34	159 965.00
- 20 -	IMMOBILISATIONS INCORPORELLES	430 541.00	88 240.66	182 335.34	159 965.00
2031	FRAIS D'ETUDES DE RECHERCHE ET DE DEVELOPPEMENT FRAIS D'ETUDES	430 541.00	88 240.66	182 335.34	159 965.00
21	IMMOBILISATIONS CORPORELLES	806 769.96	74 710.31		732 059.65
- 21 -	IMMOBILISATIONS CORPORELLES	806 769.96	74 710.31		732 059.65
21532	INSTALLATIONS, MATERIEL ET OUTILLAGE TECHNIQUES INSTALLATIONS A CARACTERE SPECIFIQUE RESEAUX D'ASSAINISSEMENT	806 769.96	74 710.31		732 059.65
23	IMMOBILISATIONS EN COURS				
- 23 -	IMMOBILISATIONS EN COURS				
2315	IMMOBILISATIONS CORPORELLES EN COURS INSTALLATIONS, MATERIEL ET OUTILLAGE TECHNIQUES				
TOTAL DES DEPENSES D'EQUIPEMENT		1 237 310.96	162 950.97	182 335.34	892 024.65
TOTAL DES DEPENSES FINANCIERES					
TOTAL DES DEPENSES D'OPERATIONS POUR COMPTE DE TIERS					
TOTAL DES DEPENSES REELLES		1 237 310.96	162 950.97	182 335.34	892 024.65

III - VOTE DU COMPTE ADMINISTRATIF	III
SECTION D'INVESTISSEMENT - DETAIL DES DEPENSES	B1

ChapJArt.	Libellé	Crédits Ouverts (BP+DM+RAR N-1)	Mandats émis	Restes à réaliser	Crédits annulés
040	OPERATIONS D'ORDRE DE TRANSFERT ENTRE SECTION	19 000.00	18 165.45		834.55
	<i>Reprises sur autofinancement antérieur</i>	19 000.00	18 165.45		834.55
- 13 -	SUBVENTIONS D'INVESTISSEMENT	19 000.00	18 165.45		834.55
	SUBVENTIONS D'INVESTISSEMENT INSCRITES AU COMPTE D				
13914	SUBVENTIONS D'EQUIPEMENT COMMUNES	19 000.00	18 165.45		834.55
	<i>Charges transférées</i>				
	TOTAL DES DEPENSES D'ORDRE	19 000.00	18 165.45		834.55

TOTAL DES DEPENSES D'INVESTISSEMENT DE L'EXERCICE (=total réelles + ordres)	1 256 310.96	181 116.42	182 335.34	892 859.20
--	---------------------	-------------------	-------------------	-------------------

Pour information : D 001 Solde d'exécution négatif reporté de N-1	
---	--

III - VOTE DU COMPTE ADMINISTRATIF	III
SECTION D'INVESTISSEMENT - DETAIL DES RECETTES	B2

Chap./Art.	Libellé	Crédits Ouverts (BP+DM+RAR N-1)	Titres émis	Restes à réaliser	Crédits annulés
	TOTAL DES RECETTES D'EQUIPEMENT				
10	DOTATIONS, FONDS DIVERS ET RESERVES	19 000.00	19 591.00		-591.00
- 10 -	DOTATIONS, FONDS DIVERS ET RESERVES	19 000.00	19 591.00		-591.00
	DOTATIONS ET FONDS GLOBALES D'INVESTISSEMENT				
10222	FONDS GLOBALES D'INVESTISSEMENT FCTVA	19 000.00	19 591.00		-591.00
	TOTAL DES RECETTES FINANCIERES	19 000.00	19 591.00		-591.00
	TOTAL DES RECETTES D'OPERATIONS POUR COMPTE DE TIERS				
	TOTAL DES RECETTES REELLES	19 000.00	19 591.00		-591.00

III - VOTE DU COMPTE ADMINISTRATIF	III
SECTION D'INVESTISSEMENT - DETAIL DES RECETTES	82

Chap/Art.	Libellé	Crédits Ouverts (BP+DM+RAR N-1)	Titres émis	Restes à réaliser	Crédits annulés
021	Virement de la section d'exploitation	489 700.29			
040	OPERATIONS D'ORDRE DE TRANSFERT ENTRE SECTION	263 000.00	261 471.68		1 528.32
- 28 -	AMORTISSEMENTS DES IMMOBILISATIONS	263 000.00	261 471.68		1 528.32
28031	AMORTISSEMENTS DES IMMOBILISATIONS INCORPORELLES				
	FRAIS D'ETUDE DE RECHERCHE ET DE DEVELOPPEMENT				
	FRAIS D'ETUDES	2 000.00	1 120.88		879.12
281532	AMORTISSEMENTS DES IMMOBILISATIONS CORPORELLES				
	AMORT.INSTALLATIONS TECHNIQUES, MATERIEL ET OUTIL.				
	RESEAUX D'ASSAINISSEMENT	261 000.00	260 350.80		649.20
TOTAL DES PRELEVEMENTS PROVENANT DE LA SECTION DE FONCTIONNEMENT		752 700.29	261 471.68		491 228.61
TOTAL DES RECETTES D'ORDRE		752 700.29	261 471.68		491 228.61
TOTAL DES RECETTES D'INVESTISSEMENT DE L'EXERCICE (=total réelles + ordres)		771 700.29	281 062.68		490 637.61
Pour information : R 001 Solde d'exécution positif reporté de N-1		484 610.67			

IV - ANNEXES	IV
ELEMENTS DU BILAN EQUILIBRE DES OPERATIONS FINANCIERES - DEPENSES	A4.1

DEPENSES A COUVRIR PAR DES RESSOURCES PROPRES

Art.	Libellé	Crédits de l'exercice	Réalisations
DEPENSES TOTALES A COUVRIR PAR DES RESSOURCES PROPRES = A + B		19 000.00	18 165.45
16	Emprunts et dettes assimilées (A)		
1631	Emprunts obligataires		
1641	Emprunts en euros		
1643	Emprunts en devises		
16441	Opérations afférentes à l'emprunt		
1678	Autres emprunts et dettes		
1681	Autres emprunts		
1682	Bons à moyen terme négociables		
1687	Autres dettes		
	Dépenses et transferts à déduire des ressources propres (B)	19 000.00	18 165.45
10	Reprise de dotations, fonds divers et réserves		
10	Reversement de dotations, fonds divers et réserves		
139	Subvention d'investissement transférée au compte de résultat	19 000.00	18 165.45
020	Dépenses imprévues		

	Op. de l'exercice I	Restes à réaliser en dépenses au 31/12	Solde d'exécution D001 de l'exercice précédent (N-1)	TOTAL II
Dépenses à couvrir par des ressources propres	18 165.45			18 165.45

IV - ANNEXES	IV
ELEMENTS DU BILAN EQUILIBRE DES OPERATIONS FINANCIERES - RECETTES	A4.2

RESSOURCES PROPRES

Art	Libellé	Crédits de l'exercice	Réalisations
RECETTES (RESSOURCES PROPRES) = a + b		771 700.29	281 062.68
	Ressources propres externes de l'année (a)	19 000.00	19 591.00
10222 10228 26 27	FCTVA Autres fonds Participations et créances rattachées à des participations Autres immobilisations financières	19 000.00	19 591.00
	Ressources propres internes de l'année (b)	752 700.29	261 471.68
15	Provisions pour risques et charges		
169	Primes de remboursement des obligations		
26	Participations et créances rattachées à des participations		
27	Autres immobilisations financières		
28 28031 281532	Amortissement des immobilisations FRAIS D'ETUDES RESEAUX D'ASSAINISSEMENT	263 000.00 2 000.00 261 000.00	261 471.68 1 120.88 260 350.80
29	Provisions pour dépréciation des immobilisations		
39	Provisions pour dépréciation des stocks et encours		
481	Charges à répartir sur plusieurs exercices		
021	Virement de la section de fonctionnement	489 700.29	

	Opérations de l'exercice III	Restes à réaliser en recettes au 31/12	Solde d'exécution R001 de l'exercice précédent	Affectation R106 de l'exercice précédent	TOTAL IV
Total ressources propres disponibles	281 062.68		484 610.67		765 673.35

	Montant
Dépenses à couvrir par des ressources propres	II 18 165.45
Ressources propres disponibles	IV 765 673.35
Solde (IV - II)	V 747 507.90

Nombre de membres en exercice : 35

Présenté par le Maire
A Vélizy-Villacoublay, le 1er juillet 2020

Nombre de membres présents : 34

Nombre de suffrages exprimés :

VOTES : Pour : 30

Contre :

Abstentions : 4 (M. Quéfélec, N. Blanchard, N. Brisabois, N. Orsolin)



Pascal THÉVENOT

Date de convocation : 25 juin 2020
Délibéré par le Conseil Municipal réuni en session ordinaire le 1er juillet 2020.

LES MEMBRES DU CONSEIL MUNICIPAL

MME LAMIR 	M. CONRIÉ 	MME MENEZ 	M. HUCHELOUP
MME SIMOES 	M. METZLÉ 	MME BRAR-CHAUVEAU 	M. PONEAU
MME LEDANSEUR 	M. DREVON 	M. TESTU 	M. BUCHETON
MME LASCONJARIAS 	MME BUSIGNY 	MME DESPIERRE 	MME NOVEL
MME NORMAND 	MME SIDOT-COURTOIS 	MME PÉCRESSE 	M. LARBANEIX
M. BERTRAND 	MME COFFIN 	MME PÉTRET-RACCA 	M. N'DIOR
M. LAMBERT 	M. TOUBI 	M. JANOT 	M. RICHEFORT
M. BLANCHARD 	MME QUÉFÉLEC 	M. BRISABOIS 	M. ORSOLIN
M. DAVIAU 	MME PARIS 		

Certifié exécutoire par le Maire compte tenu de la réception en préfecture, le
A Vélizy-Villacoublay, le 01/07/2020 Pour LE MAIRE, par délégation

Ophélie LE SECH

Résumé de l'acte
078-217806405-20200709-DEL-20-07-01-04-BF

Numéro de l'acte : DEL-20-07-01-04
Date de décision : jeudi 9 juillet 2020
Nature de l'acte : BF
Objet : Compte administratif 2019 - Assainissement
Classification : 7.1 - Decisions budgetaires
Rédacteur : Franck LAGACHE
AR reçu le : 09/07/2020
Numéro AR : 078-217806405-20200709-DEL-20-07-01-04-BF
Document principal : 99_BU-CAASST2019_022019091_seal.xml

Pièces jointes :

71_AN-04 - Compte administratif 2019
Assainissement.pdf
71_AN-Feuille emmargement assainissement.pdf

Historique :

09/07/20 16:37	En cours de création	
09/07/20 16:39	En préparation	Franck LAGACHE
09/07/20 16:39	Reçu	Franck LAGACHE
09/07/20 16:39	En cours de transmission	
09/07/20 16:40	Transmis en Préfecture	
09/07/20 16:53	Accusé de réception reçu	